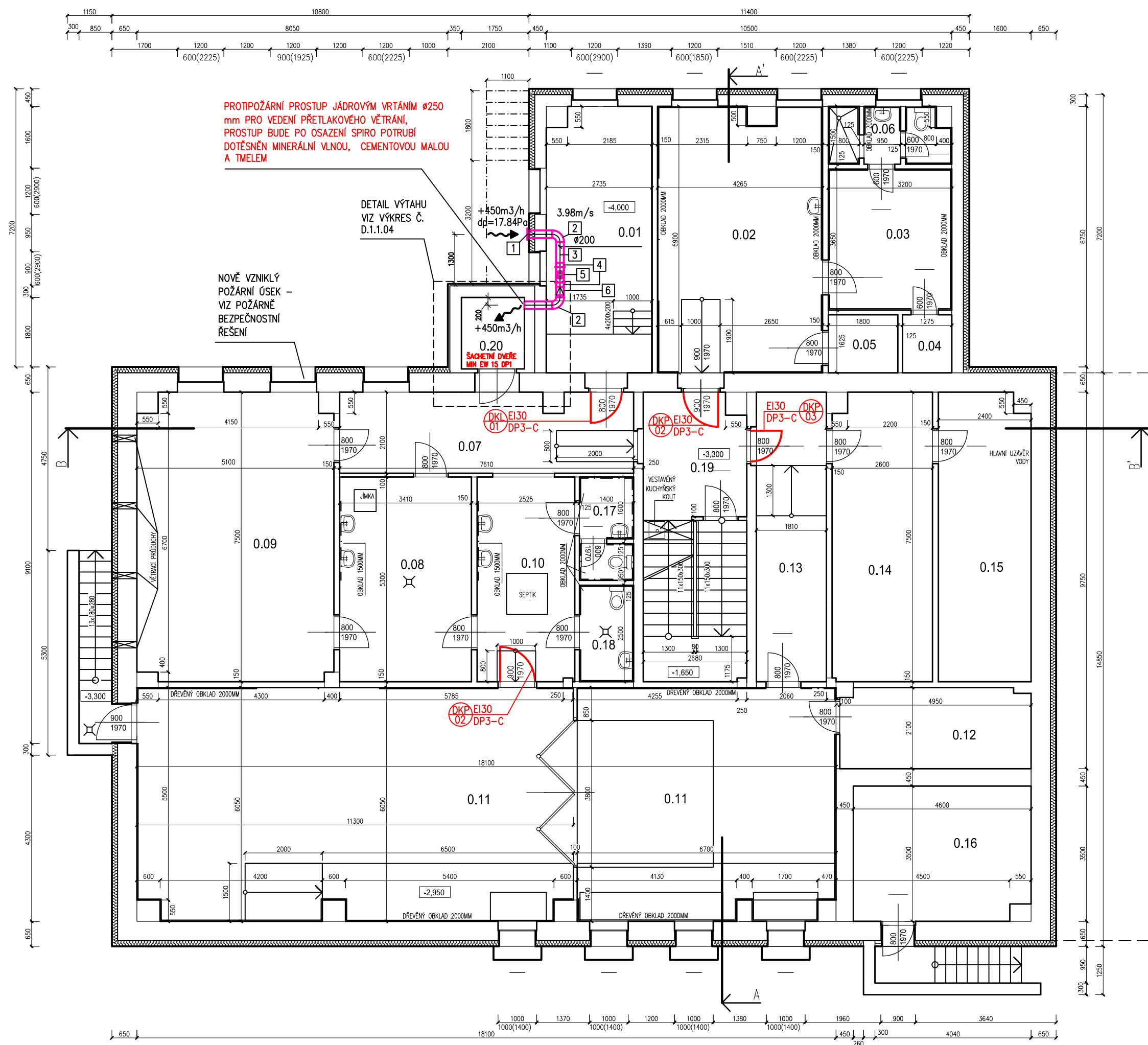


STAVEBNÍ ÚPRAVY Z POŽÁRNÍHO HLEDISKA – SUTERÉN



LEGENDA MÍSTNOSTÍ 1.S







ČÍSLO MÍSTNOSTI	NÁZEV MÍSTNOSTI	PLOCHA	PODLAHA	ÚPRAVA STĚN	ÚPRAVA STROPU	SV
001	DÍLNA	19	PVC	OMÍTKA	OMÍTKA	3700
002	VODOLÉČBA	29,06	KERAMICKÁ DLAŽBA	KERAMICKÝ OBKLAD DO 2000+OMÍTKA	SKLÁDANÝ PODHLED	2450
003	SKLAD	11,68				
004	ÚKLIDOVÁ KOMORA	1,9	PVC	OMÍTKA	OMÍTKA	2600
005	SKLAD	2,7				
006	WC+SPRCHA	4,28	KERAMICKÁ DLAŽBA	KERAMICKÝ OBKLAD DO 2000+OMÍTKA		
007	CHODBA	16,25	PVC			2300
008	PRÁDELNA	18,07	KERAMICKÁ DLAŽBA	OMÍTKA	SKLÁDANÝ PODHLED	3000
009	PRÁDELNA	37,53	PVC			2300
010	CHODBA	13,35				2500
011	REHABILITAČNÍ SÁL	107,85	PVC	DŘEVĚNÝ OBKLAD DO 1500+OMÍTKA		2800
012	SKLAD	10,2	BETON		OMÍTKA	2800
013	CHODBA	13,72	PVC			2900
014	SKLAD	19,28				2300
015	SKLAD-HUV	17,75	BETON			2300
016	KOTELNA	15,85				3000
017	WC+UMYVADLO	3,66	KERAMICKÁ DLAŽBA	KERAMICKÝ OBKLAD DO 2000+OMÍTKA	SKLÁDANÝ PODHLED	X
018	WC	3,5				
019	SCHODIŠTĚ	19,6	PVC	OMÍTKA		
020	VÝTAH	3,52	X	X	X	X

VÝPIS PROTIPOŽÁRNÍCH UZÁVĚRŮ:

- PROTIPOŽÁRNÍ UZÁVĚR E130 DP3-C, DŘEVĚNÉ PROTIPOŽÁRNÍ LEVÉ KŘÍDLO 800/1970 S
PROTIPOŽÁRNÍM SAMOZAVÍRAČEM - 1 ks
- PROTIPOŽÁRNÍ UZÁVĚR E130 DP3-C, DŘEVĚNÉ PROTIPOŽÁRNÍ PRÁVÉ KŘÍDLO 900/1970 S
PROTIPOŽÁRNÍM SAMOZAVÍRAČEM - 2 ks
- PROTIPOŽÁRNÍ UZÁVĚR E130 DP3-C, DŘEVĚNÉ PROTIPOŽÁRNÍ PRÁVÉ KŘÍDLO 800/1970 S
PROTIPOŽÁRNÍM SAMOZAVÍRAČEM - 1 ks

Z DŮVODŮ KOMBINACE STÁVAJÍCÍCH POŽÁRNÍCH DVEŘÍ, NOVÝCH POŽÁRNÍCH DVEŘÍ, INSTALACÍ SAMOZAVÍRAČ A PODOBNÉ JE V KONEČNÉM PROVEDENÍ PŘI REALIZACI NUTNÉ DODRŽET POŽÁRNÍ ODOLNOSTI VŠECH POŽÁRNÍCH UZÁVĚRŮ DLE POŽÁRNÍ BEZPEČNOSTNÍHO ŘEŠENÍ STAVBY – VÍZ ČÁST D.1.3. ZAKRESLENÍ NA TOMTO VÝKRESU ODPOVÍDÁ VŠEM POŽADÁVKŮM DLE ČÁSTI D.1.3.

LEGENDA PŘETLAKOVÉHO VĚTRÁNÍ:

- 1  VÝUSTKA S OCHRANNOU SÍTKOU PROTI HMYZU PRO PŘETLAKOVÉ VĚTRÁNÍ BUDE VÝUSTĚNA POD PODESTOU VENKOVNÍHO SCHODIŠTĚ, DN200
- 2  SPIRO OBLOUK DN200 + IZOLAČNÍ NÁVLEK TL.25 mm Z MINERÁLNÍ VATY
- 3  POTRUBÍ SPIRO DN200 + IZOLAČNÍ NÁVLEK TL.25 mm Z MINERÁLNÍ VATY
- 4  PRUŽNÁ SPOJKA K PŘIPOJENÍ VENTILÁTORU DN200 + IZOLAČNÍ NÁVLEK TL.25 mm Z MINERÁLNÍ VATY
- 5  KOVOVÝ PŘETLAKOVÝ AXIÁLNÍ VENTILÁTOR DO POTRUBÍ DN 200, 230V/50Hz, P = max 75 W , PRŮTOK MIN 450 m3/h při tlakové ztrátě 17,84 Pa, TLAKOVOU ZTRÁTU NUTNO UPŘESNIT DLE KONKRÉTNÍCH INSTALOVANÝCH VÝROBKŮ A TYPŮ MRŘEŽ. VENTILÁTOR BUDE SPÍNÁN POUZE PŘI EVAKUAČNÍM REŽIMU A BUDE NAPÁJEN Z NÁHRADNÍHO ZDROJE VÝTAHU – BATERIE. V DOBĚ EVAKUACE BUDE VYTVÁŘET PŘETLAK VE VÝTAHOVÉ ŠACHTĚ.
- 6  VSVUNÁ TĚSNÁ ZPĚTNÁ KLAPKA DO SPIRO POTRUBÍ DN200

SPIRO POTRUBÍ A TVAROVKY BUDOU CHRÁNĚNY PROTIPOŽÁRNÍ IZOLACÍ Z MINERÁLNÍ VATY TL. 40 mm S HLINÍKOVOU VRCHNÍ VRSTVOU S POŽÁRNÍ ODOLNOSTÍ MIN EI 30 DP1. (TŘÍDA REAKCE NA OHĚŇ A1).

NEPODSKLEPENÁ ČÁST
OBJEKTU

0,000 = PODLAHA 1NP, MÍSTNÍ VÝŠKOVÝ SYSTÉM

GENERALNÍ PROJEKTANT:  www.hamrozi.cz		HAMROZI s.r.o., Třinec, Staré Město, Polní 411 sídlo: Polní 411, 739 61 Třinec provozovna: Jablunkovská 50, 737 01 Český Těšín telefon, e-mail: +420 558 324 154, info@hamrozi.cz		ČÍSLO PARÉ: DATUM: březen 2019	
HLAVNÍ INŽENÝR PROJEKTU	Ing. David ŠOTKOVSKÝ			RAŽÍTKO AUTORIZOVANÉ OSOBY	
VYPRACOVAL	Ing. David ŠOTKOVSKÝ				
ZODPOVĚDNÝ PROJEKTANT	Ing. David ŠOTKOVSKÝ				
INVESTOR STAVBY	Centrum sociální pomoci Třinec, příspěvková organizace Máchova č. 1134, 739 61 Třinec			ČÍSLO ZAKÁKY	19Za10248
MÍSTO STAVBY	Máchova č. 1134, 739 61 Třinec			ČÍSLO ARCHIVNÍ	032019
NÁZEV STAVBY:	Výměna výtahu v budově na ul. Máchova 1134				
STAVEBNÍ OBJEKT	S001 – Výměna výtahu v budově na ul. Máchova 1134			POČET A4	A2 (420x594 mm)
ČÁST	D.1.1 ARCHITEKTONICKO–STAVEBNÍ ŘEŠENÍ			STUPEŇ	PDSP + PDPS
OBSAH:	STAVEBNÍ ÚPRAVY Z POŽÁRNÍHO HLEDISKA – SUTERÉN			ČÍSLO DOKUMENTU	032019–S001–D.1.1.06
				MĚŘÍTKO:	ČÍSLO VÝKRESU:
				1:100	D.1.1.06